

Kvalitetsspjæld

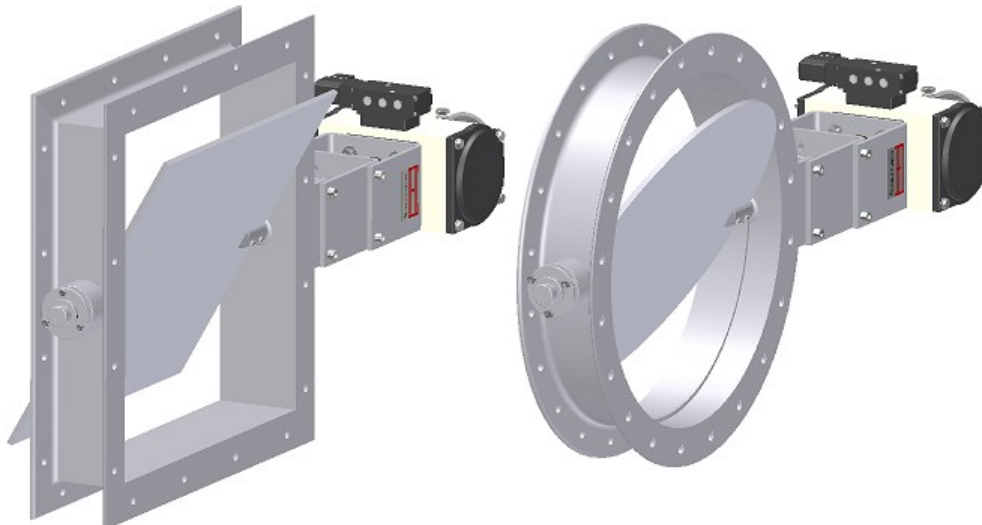
Prisbilligt kvalitetsspjæld, type DSVK i rund, kvadratisk eller rektangulær udførelse.

KSM Steel A/S har lanceret en meget konkurrencedygtig serie af dansk producerede **Kolster røggasspjæld**, der har vist sig at være svar på branchens behov for et **prisbilligt kvalitetsspjæld**, for både regulerings- og afspærringsformål. Typebetegnelsen er DSVK og sælges i en optimeret version af en tidligere spjældserie. Spjældserien bygger stadig på mangeårig erfaring med røggasspjæld, som bevirker at dette koncept opfylder branchens krav om et **godt prisbilligt kvalitetsspjæld**.

Størrelserne går fra og med DN 200 til og med DN 1000, for kvadratiske og rektangulære spjæld fra og med 200 x 200 mm til og med 1200 x 1200 mm med 50 mm spring enten i akselretning (b) og eller i højden (h).

Spjældene er dimensioneret, vha. 3D computerbaseret analyse program og konstruktionsmæssigt ud fra 300°C og 5000 Pa. Spjældene er opbygget over en valset karm eller en opsvejt karm. Dette giver en solid og stærk konstruktion under alle drifts forhold. Karm og flange forbliver derfor formstabil, selv ved høje temperatur- og trykforhold.

Spjældene leveres som standard i matr. S235. Spjæld til andre tryk, temperatur og i andre dimensioner og matr. kan leveres som special udførelse eller ud fra den øvrige del af vores program for drejespjæld.



Basismodellen er her vist med påbygget varmeisolerende kobling, kondensisolerende konsoller, anslag, luftaktuator med endestopsbox.

For at opnå stor fleksibilitet er spjældserien modulopbygget, sådan at ud fra basisversionen kan opbygges spjæld, der præcis opfylder de stillede kunde krav.

Drevkonsollet er udført med huller efter ISO 5211, (F05, F07 og F10.) Dette muliggør montering af langt de fleste drev på markedet.

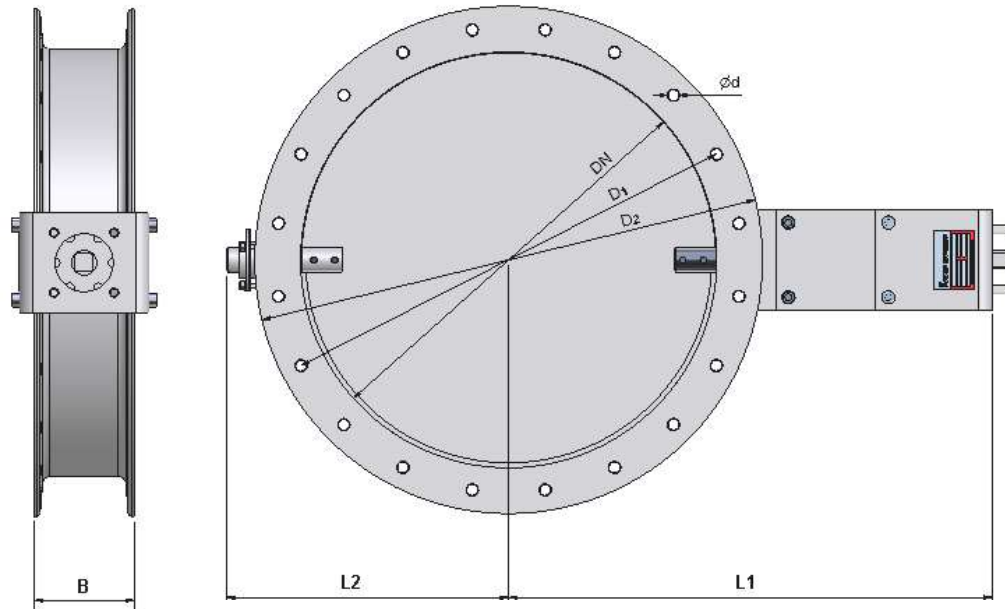
Basis version:

- 1) Differenstryk max. 5000 Pa.
- 2) Temperatur max. 300°C.
- 3) Flangehuller for over DN 350: efter DIN 28031, med hul diameter \varnothing 13 mm.
- 4) Matr. S235 JRG2

Tillægsmoduler:

- | | |
|---|--|
| <ol style="list-style-type: none"> 1) Anslag. \geq 99,5 % tæthed, ekstern 100 %. 2) Blødt anslag, op til 99,9 % tæthed, ekstern 100%. 3) Varmeisolerende kobling. 4) Udbygget sfærisk varmebestandig specialleje. 5) Integreret sfærisk varmebestandig legebøsning. 6) Trykleje for lodret aksel montering. 7) Låseanordning, sikring for fejlbetjening. 8) Monteret med luftaktuator, el-gear eller manuel betjening. | <ol style="list-style-type: none"> 9) Magnetventil (24 VDC eller 230 VAC). 10) Drøvlfilter-fitting på afblæsningsluften for hastighedsreg. 11) Endestopsbox, mekaniske eller induktive kontakter. 12) Modflanger i flad- eller vinkelstål. 13) Grundmalet. 14) Maling af synlige dele, std. mat sort. 15) Galvanisering af konsoller (drevaksel og kobling koldgalvaniseres). |
|---|--|

Pris- og målskema, type DSVK , cirkulære



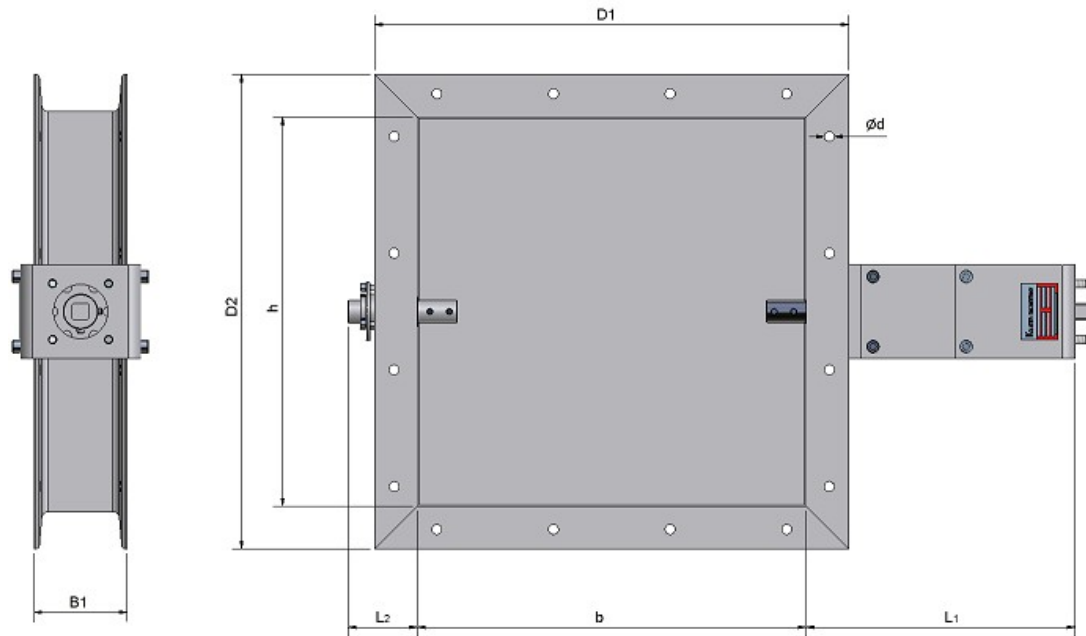
Basismål er her vist med påbygget varmekobling. (L1) Afhængig af tillægsmoduler.

Dimensioner for basis version i mm med påbygget varmekobling							
DN	D1	D2	ød	Antal	L1	L2	B
200	250	273	ø11	8	435	195	120
250	310	330	ø11	10	460	220	120
300	360	380	ø11	12	485	245	120
350	390	416	ø11	12	510	264	120
400	470	500	ø13	16	521	279	100
450	520	550	ø13	16	546	304	100
500	560	610	ø13	20	581	339	120
550	610	660	ø13	20	606	364	120
600	660	710	ø13	24	631	389	120
650	710	760	ø13	24	656	414	120
700	760	810	ø13	28	681	439	120
750	810	860	ø13	28	706	464	120
800	860	910	ø13	32	731	489	120
850	910	970	ø13	32	756	514	140
900	960	1020	ø13	36	781	539	140
950	1010	1070	ø13	36	806	564	140
1000	1060	1120	ø13	40	831	589	140

Gældende til ultimo 2026, netto, ab fabrik.
Leveringstid ned til 3-4 arbejdsuger, direkte fra vor produktion.

Kontakt KSM Steel A/S, Kolster spjæld afd. for nærmere oplysninger.

Pris- og målskema, type DSVK , kvadratiske og rektangulære



Basismål er her vist med påbygget varmekobling. (L1) Afhængig af tillægsmoduler.

Dimensioner for basis version i mm med påbygget varmekobling							
b	h	D ₁	D ₂	ød	L ₁	L ₂	B
200 → 350	200 → 350	b+70	h+70	ø11	-	70	120
400 → 800	400 → 800	b+110	h+110	ø13	346	89	120
850 → 1200	850 → 1200	b+120	h+120	ø13	344	88	140

Gældende til ultimo 2026, netto, ab fabrik.
Leveringstid ned til 3-4 arbejdsuger, direkte fra vor produktion.

Kontakt KSM Steel A/S, Kolster spjæld afd. for nærmere oplysninger.